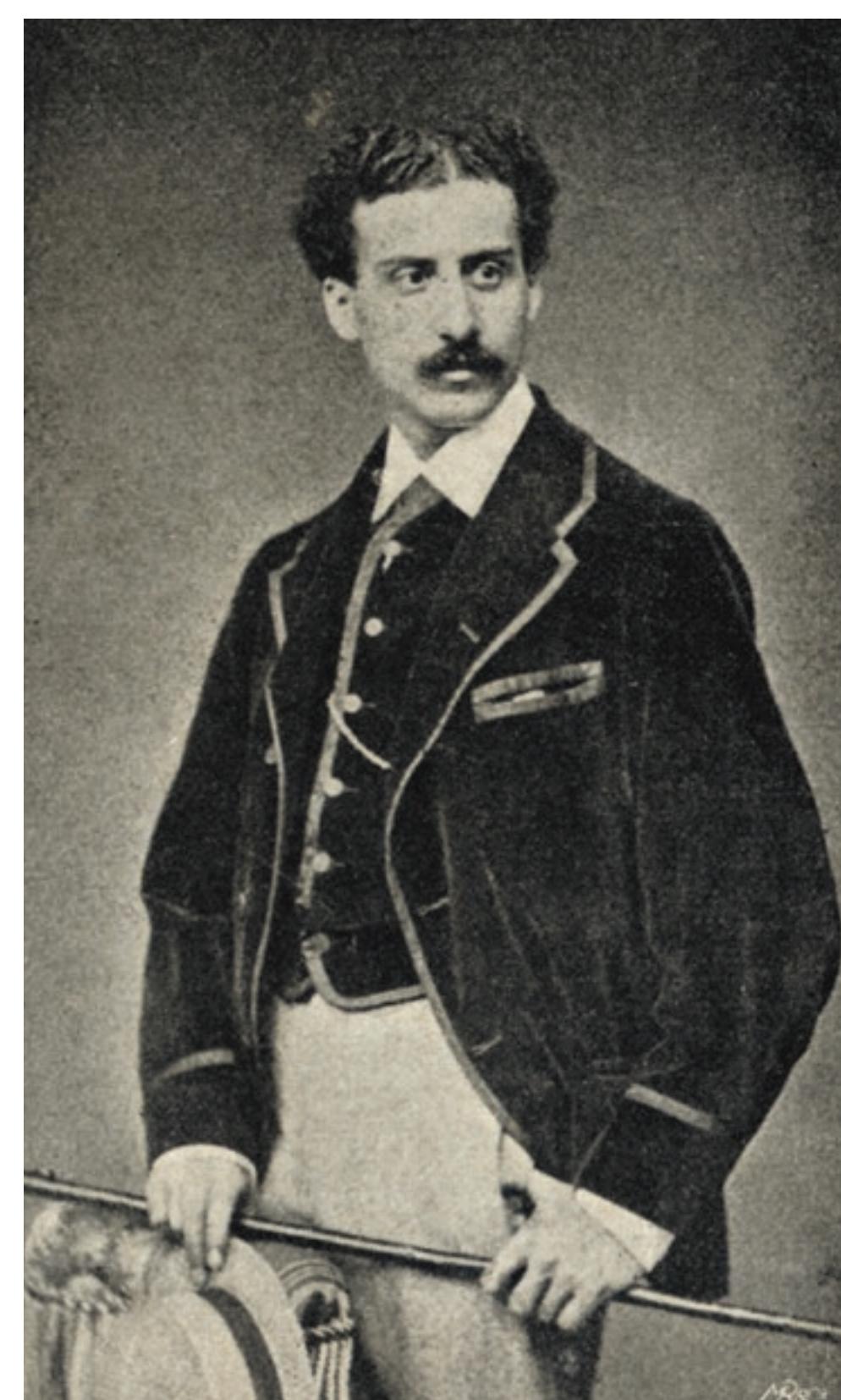


19^e en 20^e eeuw

Ook voor de kunstenaars uit die tijd vindt als gevolg van o.a. de Franse Revolutie (14 juli 1789) een omwenteling plaats. De Kerk, de Staat en de adel waar ze in de achttiende eeuw nog de dogma's en de idealen van in beeld hebben gebracht, zijn niet langer aan de macht. De burgerij, 'het grote publiek' wordt de standaard: zij bezoekt tentoonstellingen en wil ook kunst kopen.

Als gevolg daarvan krijgen kunstenaars een andere rol. Ze worden als het ware kleine zelfstandigen. De Romantiek komt op; kunst moet gevoelens oproepen en het publiek moet er door geraakt worden. Nu wordt het belangrijk voor de kunstenaar om zich te specialiseren in aanspreekbare onderwerpen om op die manier een breed publiek aan zich te binden.

Kunstenaars gaan naar afgelegen oorden en komen door omstandigheden ook in 's Gravenmoer en Dongen terecht. Ten tijde van de Tiendaagse veldtocht schilderen kunstenaars in deze streek de militaire troepen. Deze dorpen hebben door hun pittoreske uitstraling een grote aantrekkingskracht voor schilders als Max Liebermann, Jan Veth en Marie de Roode Heijermans. Zij hebben de kantwerksters van 's Gravenmoer vast gelegd in hun kunstwerken.



Max Liebermann (Berlijn 1847 - 1935)

De beroemde Duitse schilder Max Liebermann studeerde van 1868 tot 1872 aan de kunstacademie in Weimar onder Charles Verlat, Paul Thumann en Ferdinand Pauwels. In 1871 bezocht Liebermann samen met de landschapschilder Theodor Hagen het atelier van Mihály Munkácsy. Dat bezoek maakte op hem een blijvende indruk. Na zijn studie vertrok hij naar Parijs en Barbizon (1872-1878). Van 1871 tot 1913 bezocht Liebermann bijna jaarlijks Nederland. Aanvankelijk om de schilderijen van de Hollandse Meesters van de zeventiende eeuw te kopiëren, maar al snel werd hij geïnspireerd door het leven van de eenvoudige Hollandse bevolking. Hij bezocht vele plaatsen in Nederland en schilderde en tekende in een karakteristieke impressionistische stijl ondermeer Amsterdamse weesmeisjes, Scheveningse nettenboetsters, Larense

wevers, Dongense schoenmakers en 's Gravenmoerse kantwerksters. Hij maakte kennis met schilders van de Haagse School en bouwde een vriendschap op met 'Dongenbezoekers' Jozef Israëls en Jan Veth. Liebermann nam actief deel aan het Nederlandse kunstleven en exposeerde op de Tentoonstellingen van Levende Meesters en op De Nederlandsche Etsclub. Tevens was hij lid van de Hollandsche Teeken Maatschappij. Vanaf de jaren negentig werd Liebermann in het kunstleven van Berlijn een leidende figuur. In 1892 was hij een van de oprichters van de 'Groep van elf' en was hij voorzitter van zowel de Berliner Sezession (1899-1911) en de Berlijnse Pruisische academie (1820-1833). Tot op hoge leeftijd bleef hij als kunstenaar actief.

